

GKA 学童クラブ  
ご利用の手引き  
(令和 5 年度版)



令和 4 年 12 月発行

## GKA 学童クラブ

### ◇ 学童クラブ一日の流れ ◇

15:30 学童クラブに入室  
おやつ  
学習  
16:00～ 外・室内遊び

【外遊び】 サッカー・野球・一輪車・縄跳び・竹馬・遊具遊びなど  
【室内遊び】 LEGO・ボードゲーム・手芸・クラフト製作など

※その他、季節の行事・製作活動を随時行っています。

※スケジュールは、変更することがあります。

### ◇ 開所時間について ◇

	前延長利用時	通常開所時間	通常閉所時間	後延長利用時
開校日の平日		下校後	18:30	19:00
半日授業日		下校後	18:30	19:00
休校日の平日	8:00	8:30	18:30	19:00
土曜日	8:00	8:30	15:30	16:00

通常開所時間は 18:30 分までです。前後 30 分間は延長利用となりますので、  
利用される場合は必ず事前連絡（メールまたは電話）をお願いします。

尚、朝 8 時前や 19 時過ぎの時間帯のご利用はできません。

緊急な場合に備えてお迎えに行かれる方を事前に頼んでおいて下さい。

万が一、19 時を過ぎてしまった場合は、15 分につき 750 円をご請求いたします。

また、度重なる場合には退所をして頂く事もございますので、ご了承ください。

### ◇ 休日 ◇

日曜日・祝日・お盆・年末年始

## ◇ 利用料金 ◇

市内在住の方	7,000円	毎月(振替手数料150円別) おやつ代1000円を含む
市外在住の方	10,000円	毎月(振替手数料150円別) おやつ代1000円を含む
土曜日利用	100円	1日あたり(おやつ代含む) 期日外予約料金は1,000円となります
学校休業利用	470円	1日あたり(弁当代・おやつを含む) 期日外予約料金は1,000円となります
前延長利用	100円	1回(学校休暇中8時~8時半までに入室した場合)
後延長利用	100円	1回(18時半以降にお迎えにきた場合)

※イベント材料費等で、別途料金が発生する場合があります。

## ◇ 利用料金のお支払いについて◇

利用料金につきましては毎月 27 日(土日祝日の場合はその翌日)に口座引き落としとなります。  
その月の請求書は毎月 20 日頃に配布しますのでご確認ください。

## ◇ 昼食について◇

アレルギー・宗教上の理由以外でお弁当を持参することはできません。

## ◇ 利用予約について◇

\*学校が通常授業の日は利用予約が不要ですが、学童クラブで昼食を食べる半日授業日及び夏休み等の学校長期休業中や代休日のご利用につきましては、**ご利用日の一週間前までに WEB システムでの予約が必要となります。**

WEB システムでの予約開始は、一斉メールでお知らせをいたします。期日までにお申し込みを行ってください。

(土曜日のご予約につきましては毎月利用前月の 20 日までに**メール**にてお申し込みください。  
尚、職員配置の都合などにより閉室となる場合があります事ご留意ください。)

\*申込締切日を過ぎてのご利用は、期日外予約料金 1,000 円が発生します。尚、予約変更に伴う返金につきましては致しかねますのでご了承ください。

## ◇ 欠席連絡について ◇

\* 予約が必要のない日につきましては欠席の連絡は不要です。

事前予約をしている日は欠席連絡が必要となります。

また、新型コロナ、インフルエンザや水疱瘡等、伝染性の疾患によりお休みする場合、又は何らかの理由により一週間以上長期にわたってお休みする場合もご連絡下さい。

\* 学校に登校する際、「今日学童クラブを利用するか・欠席するか」をお子さまと一緒に確認するようにお願いします。

もし、お子さまが下校時に利用か欠席か迷った場合は必ず一旦学童クラブへ行くよう事前にお子様にお伝え下さい。その際はスタッフが保護者の方へ出欠席確認のご連絡を入れさせていただきます。

\* 学校の補習（エクストラヘルプ）や検定及び SHIP のイベントへの参加によって入室が 16:00 を過ぎる場合は事前にメールでお知らせ下さい。

## ◇ 送迎について ◇

\* 学童クラブでは入室後、お子さまだけで歩いて帰宅することや習い事へ行くことはできません。

又、長期休業中もお子さま 1 人での入室はできません。必ず保護者の方が送迎を行って下さい。

保護者以外の方がお迎えに来る場合は事前に学童クラブへお知らせ下さい。（事前に連絡がなかった場合は安全管理上お子さまをお引渡し出来ません。）

ただし、常時保護者以外の方がお迎えの場合はその旨をお伝えいただければ、都度連絡は必要ありません。

\* 退出は速やかにお願いいたします。西側駐車場はプレスクールも使用しますので時間帯によっては大変混雑いたします。駐車場付近での立ち話しは危険ですのでなさらない様お願いいたします。

また、学童クラブを利用しない日は学校西側駐車場でのお迎えはできません。

\* お迎えの際は学校より支給される黄色のネームプレートをご着用下さい。お迎えに来られるご家族の方は全員ご着用をお願いします。複数枚の発行は、学校事務局へお申し込み下さい。

（黄色のホルダーは、一つ 200 円で学童クラブでもお譲りしています。）

#### ◇ 食物アレルギーについて ◇

お子さまの安全を第一優先とし、万全を期す為に、除去が必要なアレルギーがある場合には、弁当及びおやつ持参での利用をお願いいたします。尚、料金にはおやつ代が含まれておりますので学童クラブで提供するおやつにつきましてはお迎えの際に保護者の方へお渡しする形をとらせていただきます。（ただし、冷蔵・冷凍が必要なものに関しましては、安全上、お渡しすることができませんのでご了承ください。）

#### ◇ 退会について ◇

何らかの理由により退会する場合は、前月の20日までにお知らせ下さい。  
（20日を過ぎてしまいますと翌月の料金が発生してしまいます。）

#### ◇ その他 ◇

\*学校閉鎖・臨時休校の際はその趣旨をふまえ学童もお休みとなります。

\*住所・メールアドレス・勤務先の変更等ございましたら速やかにお知らせ下さい。

◇当学童クラブは、お互いに気持ち良くご利用して頂くために、皆様にルールを守ってご利用頂いております。ご協力の程、宜しくお願いいたします。

## ～持ち物について～

### 【年度初めのみ持参するもの】

- ・ボックスティッシュ 全員 1箱 （無記名でお願いします）

### 【毎日必ず必要なもの】

- ・水筒
- ・帽子（春夏は必須）
- ・学童専用の上履き
- ・ハンカチ
- ・学習のときに使用するドリルやワークなど机で静かにできるもの。  
（学校の宿題がないときにやるものとして必ず用意してください。）

- ・道具のセット （はさみやのり・色鉛筆など学童のものは貸出できません。専用の袋などにひとまとめにして学童ロッカーにおいておけるようにしてください。）

### 【学校長期休業中や（給食無しの）半日授業日に必要なもの】

上記のものにプラスして、

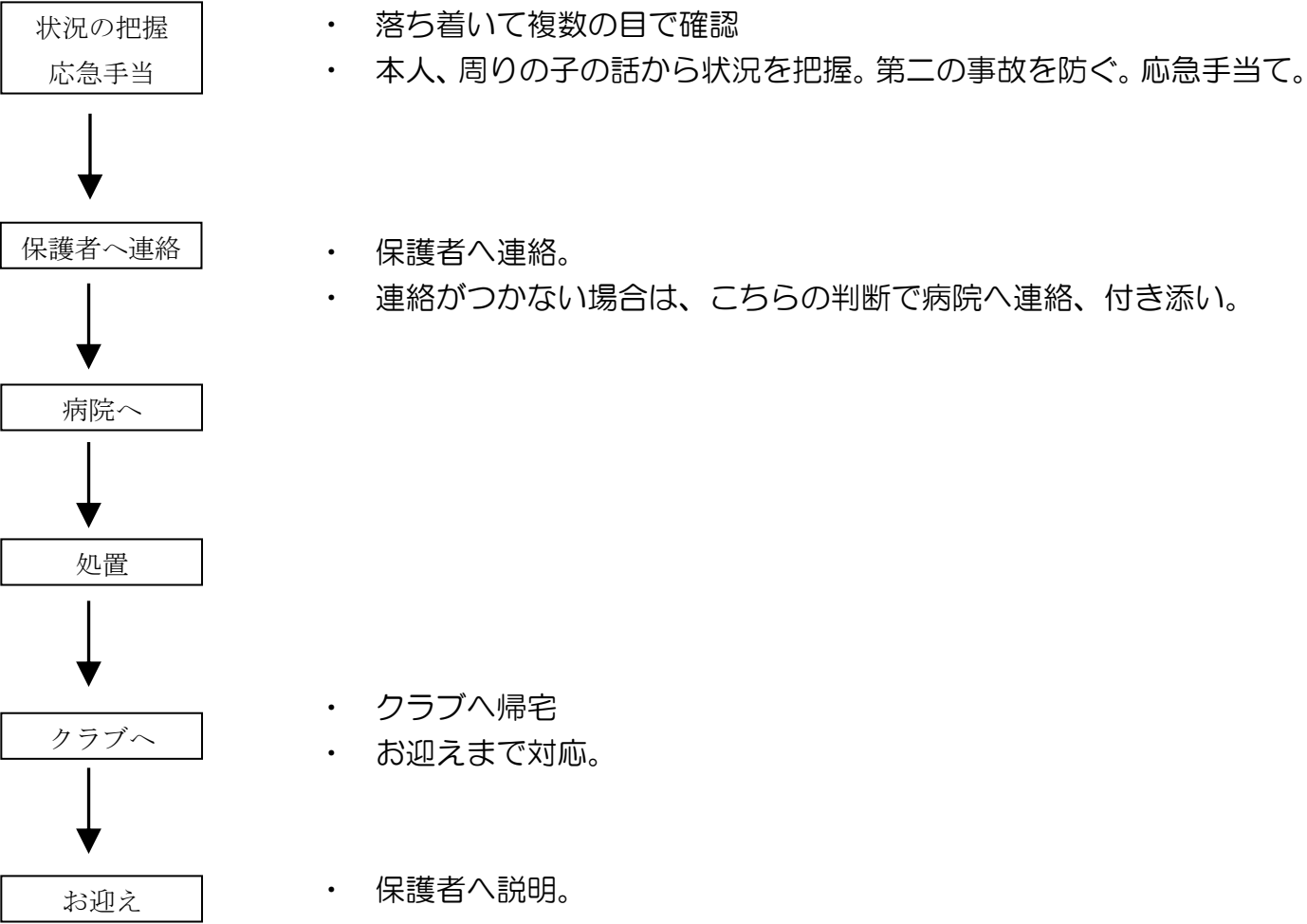
- ・お箸セット
- ・筆記用具
- ・アレルギー・宗教上の理由以外での食べ物の持ち込みは禁止（ふりかけのみ可）

### 【持ち物についてのお願い】

- ・上記の持ち物以外は、持参しないようにお願いいたします。
- ・学童の持ち物はお子さまが自分で支度をし、どこに入れたかわかるようにしておいて下さい。
- ・携帯電話は学校同様に学童クラブ内での使用は出来ません。必要な場合は職員室で使用できます。
- ・長期休業中は私服になります。
- ・持ち物には必ずひらがな又はカタカナで名前を書いて下さい。  
上履き・・・甲の部分に書く。

<緊急時の対応>

けがの対応



体調が悪い時や比較的軽いケガの時は、部屋で安静にして検温等を行い、必要に応じて病状を保護者に連絡。判断を仰ぐ。

※ 緊急連絡先は必ず連絡が取れる電話番号をお知らせ下さい。

【保険内容】

学童側の過失によるもの		児童の過失によるもの	
身体賠償（1 名）	100,000 千円	身体・財物賠償（1 事故）	500,000 千円
身体賠償（1 事故）	500,000 千円	傷害 死亡・後遺障害	5,000 千円
財物賠償（1 事故）	100,000 千円	傷害 入院保険日額	3,000 円
		傷害 通院保険金日額	2,000 円

◆予約・お問い合わせ連絡先◆

メール [gakudo@osp.or.jp](mailto:gakudo@osp.or.jp)

後延長保育の事前予約・学校長期休業中および半日授業日の予約のキャンセルにつきましては、必ずメールでご連絡をお願いします。

メールに返信がない場合は、お手数ですが再度必ずご連絡ください。

上記以外のお問い合わせにつきましては、お電話でも受け付けております。

保育時間中はメールのチェックができませんので、お迎え時間の変更など当日の急なご連絡はお電話で  
お願いします。

電話 090-8085-7068

（受付時間 平日 15：00～18：30、一日保育 8：00～18：30）