

学童クラブ  
一時預かりご利用のてびき  
(令和5年度版)



### ◆登録方法◆

ご利用申込の前にご登録が必要になります。  
事前にメールにてご予約の上、別館一階学童クラブ事務所までお越しいただき、  
ご登録をお済ませください。

### ◆予約・キャンセルについて◆

#### 【学童でランチを食べない日（平日や半日授業日で学校給食がある日）のご利用方法】

受付開始　：　ご利用月の前月 1 日より予約を受付いたします。  
締め切り　：　利用日前日（月曜日利用の場合は前週の金曜日）正午まで  
キャンセル　：　キャンセル料はありませんが、欠席の場合必ずご連絡をお願いいたします。  
                    ご連絡なく欠席された場合は、ご利用料金全額をご請求させていただきます。  
上記ご連絡は必ずメール（clover@osp.or.jp）にてお申込み下さい。

#### 【学童でランチを食べる日（学校休業日や半日授業日で学校給食がない日）のご利用方法】

受付開始・締め切り　：　予約を開始する際、予約日程を学校より一斉メールいたします。  
キャンセル　：　ご利用日一週間前を過ぎてからのキャンセルは、キャンセル料として 470 円を徴収させていただきます。  
                    また、キャンセルのご連絡なく欠席された場合は、お弁当代を含むご利用料金全額をご請求させていただきます。  
上記ご連絡は必ずメール（clover@osp.or.jp）にてお申込み下さい。

※ なお、受付期間中であっても利用人数が超過した場合や、イベント開催日などのご予約できないことがありますのでご了承ください。

## ◆利用料金◆

【基本料金】            平日：   1400 円      休日：   1900 円

【オプション料金】   前後延長   ：   各 100 円

休日のお弁当（ごはん付き）とおやつ代   ：   470 円

平日のおやつ代は基本料金に含まれております。

お弁当・おやつはアレルギー等がある場合以外は、  
全員にご提供させていただきます。

イベント参加費   ：   イベントに参加される場合は別途材料費等の料金をご請求致します。

【利用料金のお支払いについて】

- ・利用料金のご利用翌々月に学校授業料と一緒に引き落としになります。
- ・請求書はご利用翌月に毎月月末頃お手紙を配布致します。

## 開所時間◆

	通常開所時間	通常閉所時間	延長利用時間
平日	下校後	18：30 まで	後延長 19:00 まで
休校日	8：30 から	18：30 まで	前延長 8：00 から 後延長 19：00 まで

※通常閉所時間後の 30 分間、交通事情等により後延長利用することが可能ですが、必ずご連絡ください。

19 時過ぎの時間帯のご利用はできません。

緊急な場合に備えてお迎えに行かれる方を事前に頼んでおいて下さい。

万が一、19 時を過ぎてしまった場合は、15 分につき 750 円をご請求いたします。また、度重なる場合には、ご利用をお断りすることもございますのでご了承ください。

## 休日◆

土曜日・日曜日・祝日・お盆・年末年始

### ◆送迎について◆

一時預かりでは入室後、お子さまだけで歩いて帰宅することや習い事へ行くことはできません。  
又、学校休業中もお子さま 1 人での入室はできません。必ず保護者の方が送迎を行って下さい。  
保護者以外の方がお迎えに来る場合は事前にお知らせ下さい。  
(事前に連絡がなかった場合は安全管理上お子さまをお引渡し出来ない場合があります。)

### ◇ 食物アレルギーについて ◇

お子さまの安全を第一優先とし万全を期す為に除去が必要なアレルギーがある場合にはお弁当及びおやつ持参での利用をお願い致します。尚、料金にはおやつ代が含まれておりますので提供するおやつにつきましてはお迎えの際に保護者の方へお渡しする形をとらせていただきます。

### ◇ その他 ◇

\*お迎えの際は学校より支給されるネームプレートをご着用下さい。お迎えに来られるご家族の方は全員ご着用をお願いします。複数枚の発行は、学校事務局へお申し込み下さい。  
黄色のホルダーは、一つ 200 円でお譲りしています。

\*退出は速やかにお願い致します。西側駐車場はプレスクールも使用しますので時間帯によっては大変混雑致します。駐車場付近での立ち話しは危険ですのでなさらない様お願い致します。

\*学校の補習（エクストラヘルプ）や検定及び保護者会のイベントへの参加によって入室が 16:00 を過ぎる場合は事前にメールでお知らせ下さい。

\*学級閉鎖・臨時休校の際はその趣旨をふまえ一時預かりもお休みとなります。

## 【 お 願 い 】

- \* 持ち物はお子さまが自分で支度をし、どこに入れたかわかるようにしておいて下さい。
- \* 入口にあるボードには連絡事項が書かれていることがありますのでお迎えの際は必ず目を通すようお願いします。
- \* 一時預かりを利用しない日は学校西側駐車場でのお迎えはできません。
- \* 投薬は原則として行えませんのでご了承ください。お子様本人が薬を飲むのを見届けることは可能です。
- \* 住所・メールアドレス・勤務先の変更等ございましたら速やかにお知らせ下さい。
- \* お互いに気持ち良くご利用して頂くために、皆様にルールを守ってご利用頂いております。  
ルールをお守り頂けない方は、ご利用をお断りさせて頂く事もございます。

## ◆持ち物について◆

指定のロッカー・靴箱はありませんのでその都度お持ちください

### 【持ち物】

- ・水筒（必須）
- ・帽子（春夏は必須）
- ・上履き（学校の上履き可 とくに指定はありません）
- ・ハンカチ
- ・ティッシュ
- ・学習のときに使用するドリルやワークなど机で静かにできるもの  
(学校の宿題がないときにやるものとして必ず用意してください)
- ・道具のセット (はさみやのり・色鉛筆など学童のものは貸出できません。専用の袋などにひとまとめにしてご持参ください)

### 【学校休業日や（給食無しの）半日授業日に必要なもの】

上記のものにプラスして、

- ・お箸セット
- ・筆記用具
- ・アレルギー・宗教上の理由以外での食べ物の持ち込みは禁止（ふりかけのみ可）

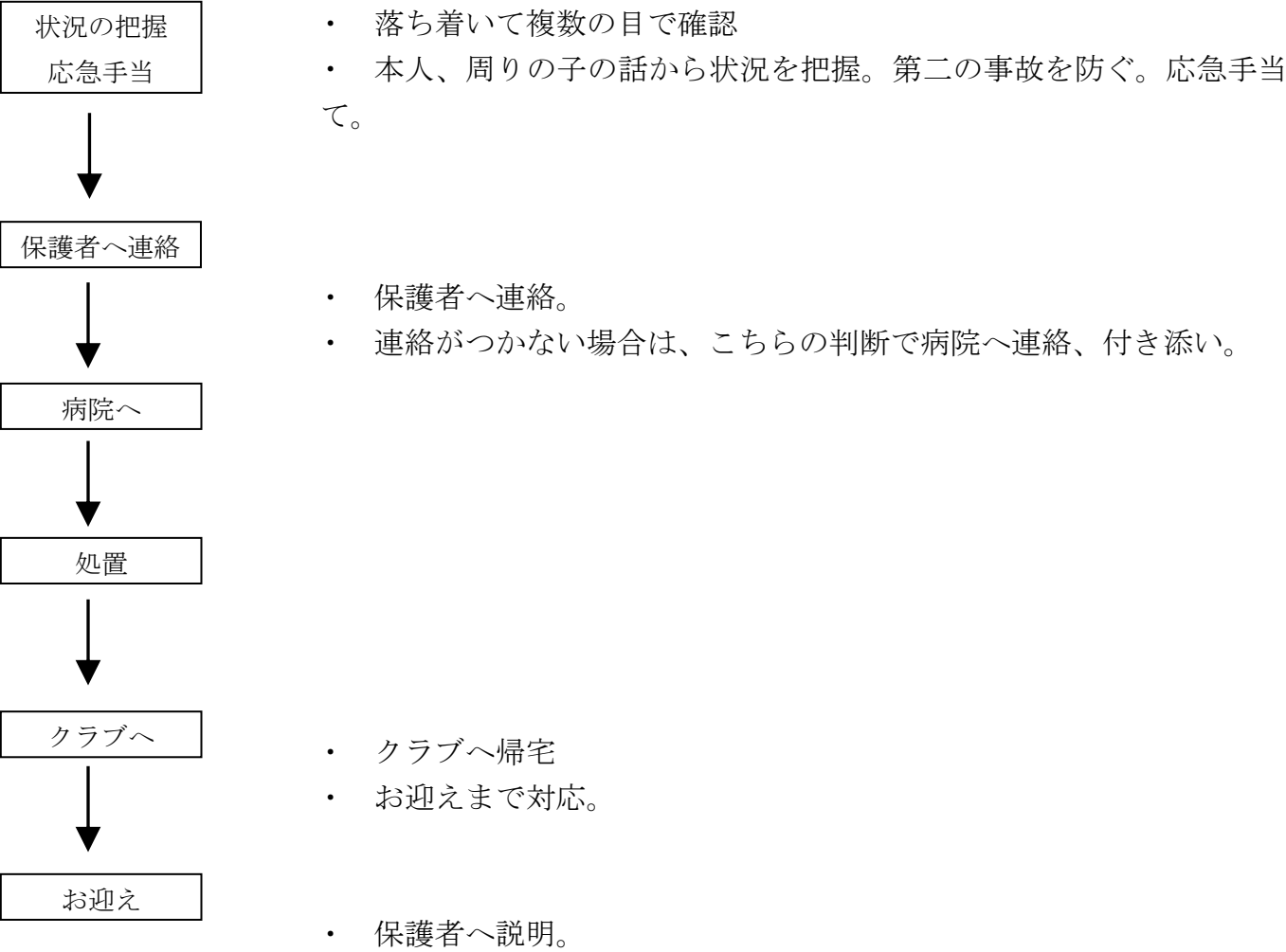
★学校休業日は私服で入室してください

### 【持ち物についてのお願い】

- ・上記の持ち物以外は、持参しないようお願い致します。
- ・学童の持ち物はお子さまが自分で支度をし、どこに入れたかわかるようにしておいて下さい。
- ・携帯電話は学校同様に学童クラブ内での使用は出来ません。必要な場合は職員室で使用できます。

# <緊急時の対応>

## けがの対応



体調が悪い時や比較的軽いケガの時は、部屋で安静にして検温等を行い、必要に応じて病状を保護者に連絡。判断を仰ぐ。

※ 緊急連絡先は必ず連絡が取れる電話番号をお知らせ下さい。

保障項目	保険金額
(被保険者 1 名あたりの保険金額・日額)	
傷害死亡・後遺症	3000 千円
傷害入院保険金日額	2,000 円
傷害通院保険金日額	1,000 円
(総保険金額・日額)	
本人 傷害死亡・後遺障害	30000 千円
本人 傷害入院保険金日額	20,000 円
本人 傷害通院保険金日額	10,000 円

◆利用予約・お問い合わせ連絡先◆

メール [clover@osp.or.jp](mailto:clover@osp.or.jp)

ご利用の予約やキャンセルにつきましては、必ずメールにてご連絡をお願いします。

メールに返信がない場合は受付完了となりません。お手数ですが再度ご連絡ください。

上記以外のお問い合わせや連絡につきましては、お電話でも受け付けております。

開室時間中はメールのチェックができませんので、当日の急なお迎え時間の変更や連絡などは、  
下記のお電話をお願いします。

電話 090-8085-7068

(受付時間 平日 15:00~18:30 学校休業日 8:00~18:30)